

# ፍሪቲስግም ኣብ ንኡስ-ዘባ ሞራ



## ሓበሬታ ንወለዲ/ሞግዚቲ



# አብ ሞራ ኮሙን ዝርከቡ ፍሪትስሄም(መጽንሒ ንኣሽቱ ተምሃሮ አብ ቅድመ-ድሕረ ትምህርቲ)

ነፍሲ ወከፍ ኣሃዱ ትምህርቲ ብርእሱ-መምህራን ትምራሕ።ዝያዳ አብ [www.morakommun.se](http://www.morakommun.se) ተመልከቱ

## ሽማግሌ ትምህርቲ

ሰዓታት ተሌፎን 10-12, 13-14

0250-266 05

### መግለጽታት:

#### ፍሪትስሄም ካብ 6 ክሳብ 13 ዝዕድሙኦም

- ንኣሽቱ ተምሃሮ ዝምልከት ኮይኑ እዚ ኣስተምህራዊ ንጥፈት አብ ቅድሚ ትምህርትን ድሕሪ ትምህርትን ዝወሃበሉ ቦታ እዩ።

#### ኣስተምህራዊ ሓልዮት ካብ 1 ክሳብ 5 ዝዕድሙኦምን ካብ 6 ክሳብ 13 ዝዕድሙኦም

- አብ ቤታ ኮይኖ ቁልዑ ትኣሊ ሓላዪት-ቁልዑ

### ሂፕርኔት፡ አብ ኢንተርነት ዝርከብ ምእላይ ቁልዓ

ናብ ሂፕርኔት ሎግ-ኢን ዝግበረሉ አብ መካነ-መርበብ [www.morakommun.se](http://www.morakommun.se) ኮይኑ፡ነታ "barn och utbildning" ትብል መጀመርያ ትጥውቕያ ድሕሪኡ ነታ "Hypernet" ትብል ትመርጽያ።አብ'ኡ አብ ዝጠዓመኪ ኣቲኺ ናይ ቁልዓ ምእላይ ጉዳያትኪ ወይ ሓበሬታ እቶትኪ ወዘተ ክትፍጽሚ ትክእሊ።ኹሉ እቲ ርክባት ብኢሜል ስለ ዝካየድ ኣድራሻ ኢሜልኪ ትዝክርዮ እዋናዊ ክኸውን ከም ዘለዎ ኣይትዘንግዒ።

## **ኣብ'ቲ ፍሪቲስሄም/ኣስተምህራዊ ሓልዮት ቦታ ንምርካብ ዘድልዩ ጠለባትን ደንብታትን**

ወለዲ ዝሰርሑ እንተኾይኑ ወይ ተምሃራይ እንተኾይኑ ጥራሕ እዩ ቦታ ናይ ፍሪቲስሄም ነቲ ቁልዓ ዝፍቀደሉ። ፍሉይ ሓለፋ ክግበር እንተኾይኑ ፍሉይ ምርመራ ክካየድ ኣለዎ። ነዚ ውሳኔ ትውስን እታ ርእሰ መምህራን እያ።

## **ምምልካት ቦታ ኣብ'ቲ ፍሪቲስሄም/ኣስተምህራዊ ሓልዮት**

ሰሪሖም ዝኣትዉ ወለዲ ወይ ተምሃሮ ዝኾኑ ወለዲ ፍሪቲስሄም ቦታ ክወሃቦም መሰል ኣለዎም።

እቲ ምምልካት ቦታ ኣብ መካነ-መርበብ [www.morakommun.se](http://www.morakommun.se) ብምእታው ይፍጸም። መእተዊ ኮድ ኣየድልን እዩ።

ቦታ ምስ ተፈቓደ፡ እቲ ወለዲ (ሞግዚት) ነቲ ተፈቓዲ ዘሎ ቦታ ዝደልዮን ዘይደልዮን ኣብ ውሽጢ ሓደ ሳምንቲ መልሲ ብምሃብ ከረጋግጾ ኣለዎ።

## **ኣብ ክልተ ቦታታት**

ክልቲኦም ወለዲ ሞግዚት ናይ'ቲ ቁልዓ ኮይኖም ተፈላልዮም ኣብ ንኡስ-ዘባ ሞራ ምስ ዝነብሩን እቲ ቁልዓ ቦታ እንዳቐያየረ ምስ ክልቲኦም ምስ ዝነብርን ነፍሲ-ወከፎም መእለዪ ቁልዓ ፍሪቲስሄም ኣብ በቦቶኦም ምስ ዘድልዮም፡ ክልቲኦም ወለዲ ነናቶም ቦታ ከመልክቱ ኣለዎም። እቲ ክፍሊት ዝሕሰብ ብመሰረት ናይ ነፍሲ ወከፍ ስድራቤት ጠቕላላ ኣታዊ እዩ። ስለ'ዚ ነቲ ቁልዓ ዝምልከት ክልተ ክፍሊታት ምክፋል ከድሊ እዩ። ድምር ናይ ክልቲኡ ክፍሊታት ግን ካብ ክፍሊት ናይ ሓደ ቦታ ንላዕሊ ክኸውን የብሉን።





## **ክፍሊታት**

ንኡስ-ዘባ ሞራ ኣብ እቶት ዝተመስረተ ኣከፋፍላ ክህልዎ ከሎ፡እዚ'ውን እንተኾነ ደረት ኣለዎ(ማክስታክሳ ይበሃል)። ካብ'ቲ ደረት ንላዕሊ ኣይትኸፍልን ኢኹ። ስ'ለዚ እቲ ትኸፍሎ ኣብ ድምር ኣታዊ ናይ'ታ ስድራቤት ይምርኮስ።

## **እቶትካ ምሕባር**

እቲ ቁልዓ ኣብ'ቲ ትካል ቅድሚኒ ምጅማሩ ሓበሬታ እቶትኪ ኣብ ሂፐርኔት ክምዝገብ ኣለዎ። ከምኡውን ገለ ለውጥታት እቶት ይኹን ለውጥታት ኩነታት ስድራቤት ምስ ዘጋጥም ክምዝገብ ኣለዎ።እቶትኪ እንተ ዘይተሓቢሩ ከም'ቲ ኣብ ዝለሓለ ዝኸፈልክዮ ክፍሊት ኢኹ ትኸፍሊ።እቲ ዝምዝገብክዮ እቶት ቅንዕነቱ ምቁጽጻር ክግበረሉ ይኸእል'ዩ።

## **ንክፍሊት መሰረት ዝኾነ ኣታዊ**

ኣብ ድንጋገ ዝለዓለ-ክፍሊት(ማክስታክሳ)ተገሊጹ ከም ዘሎ፣ ንክፍሊት መሰረት ዝኾነ ኣታዊ ክበሃል ከሎ ደምዝ ቅድሚኒ ቀረጽን ካልኣት ካብ ኣገልግሎት ዝርከቡ ዓይነታት ኣተውትን ብመሰረት ናይ ኣታዊ ሕጊ-ቀረጽ (1999:1229) ኣብ መንግስታዊ ሓገዝ ዝምጠወሉ እዋን፣ ትካላት ድሕሪ'ቲ ኩሉ ወጻኢተታተን ሸፊነን እቶም ዝተረፉ መኸሰብ የመልክት።

ስለ'ዚ ናይ ነፍሲ ወከፍ ስድራቤት መሰረት ናይ'ቲ ክፍሊት እቲ ጠቕላላ ቅድሚኒ ቀረጽ ዘሎ ኣታዊ እዩ።

ሕግታት ብዘዕባ ኣታዊ ካብ ደምዝን ኣታዊ ካብ ትካልን ብኸመይ ከምዝቕመር(ከምዝሕሰብ) ንምፍላጥ ኣብ ናይ ኣታዊ ሕጊ-ቀረጽ ኣሎ።

## **ምልላይ**

ወላድን እቲ ትካልን ንሓድሕዶም ተሰማሚኦም ነቲ ምልላይ ይፍጽምዎ።

## **እቲ ቈልዓ ኣብ'ቲ ትካል ትምህርቲ ዝጸንሓሉ ሰዓታት**

**እቲ ቈልዓ ኣብ'ቲ ትካል-ትምህርቲ ዝጸንሓሉ ሰዓታት ዝውሰን ኣብ'ቲ ወላዲ ዝሰርሓሉ ሰዓታትን ካብ/ናብ ስራሕ ዝጎዓዘሉ ሰዓታትን እዩ።**

እቲ ተቐባላይ ሮቶቢታ(ረሲት) ነቲ እዋናዊ መሰረታዊ-ሰዓታት ናይ'ቲ ቈልዓ ኣብ'ቲ ናይ ፍሪቲድስ ኣፕ ይምዝግቦ።

ፍሪቲስሄም ቀልጢፉ እንተ ተባህሎ ሰዓት 06:30 ይኸፈት ደንጉዩ እንተ ተባህሎ ድማ ሰዓት 18:30 ይዕጸ። ኣስተምህራዊ ሓልዮት ናቱ ፍሉይት ሰዓታት ኣለዉዎ።

ብሓፈሻኡ እቲ መሰረታዊ ሕገ ከም'ዚ ይገልጻልዎሉ ነጻ እንተ ኾይኑ እቲ ቈልዓውን ነጻ ይኸውን። ካብ'ዚ መሰረታዊ ኣሰራርሓ ወጻኢ ክስራሕ እንተ ኾይኑ ፍሉይ ዝኾነ ምርመራ ክካየድ ኣለዎ። እቲ ርእሰ-መምህራን ድማ ትውስን።

## **ሓልዮት ቈልዓ ኣብ ምቹኣት ዘይኮኑ ሰዓታት**

እቲ ምምልካት ቦቲ ኣብ [www.morakommun.se](http://www.morakommun.se) ዝርከብ መመልከቲ ይምልከት። ሰዓታት ሓልዮት ቈልዑ ክሰብ ስኑይ ክሰብ ዓርቢ ኣብ መንጎ 06:30-22:00 እዩ።

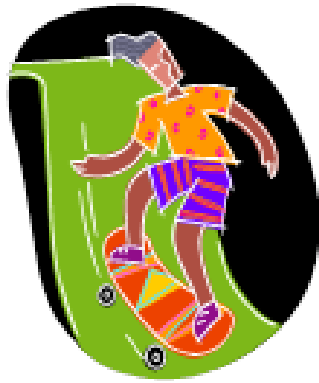
## **ደረታት ናይ'ቲ ኣብ ትካል ትምህርቲ ዝጸንሓሉ ሰዓታት**

እቲ ትካል-ትምህርቲ ብሰንኪ ንሰራሕተኛታት ዝወሃብ ኣስተምህሮን ምድላው-መደባትን፣ ኣብ ዓመት ሓሙሽተ መዓልታት ይዕጸ።

ኣብ ድሮ ልደት፣ ድሮ-ሓድሽ ዓመት፣ ድሮ ፋሲጋን ድሮ መፋርቕ-ክረምትን (ሚድሶማርን) ትካላት ናይ'ቲ ንኡስ-ዘባ ዕጽዋት እዩን። ኣብ ምቹእ ዘይኮነ ሰዓታት-ስራሕ ዝወሃብ ሓልዮት ክፋት እዩ።

## **ኣብ ግዳም ወጺኻ ምውዓልን ክዳውንትን**

ክዳውንቲ ቈልዑ ምስ'ቲ መዓልታዊ ኣብ ደገ ምውጻእ ዝሰማማዕን ምስ ክሊማ ዝኸይድን ክኸውን ኣገዳሲ'ዩ። ከምኡ'ውን እቲ ቈልዓ መተካእታ ክዳውንቲ ክህልዎ ኣገዳሲ'ዩ። ነቶም ክዳውንትን ካልኣት ውልቃውያን ንብረታትን ናይ'ቲ ቈልዓ ናቱ ምኽኛም ምልክት ግበርሎም።





## መድሕን (ኢንሹራንስ)

አብ ንኡስ-ዘባ ሞራ ዝነብሩ ኩሎም ቁልዑ በ'ቲ ንኡስ-ዘባ ሓባራዊ መድሕን ሓደጋ ተገደርሎም ኣሎ። እዚ መድሕን'ዚ ቁልዑ አብ'ቲ ትካል-ትምህርቲ አብ ዝውዕልሉ እዋን ይኹን ናብ/ካብ'ቲ ትካል-ትምህርቲ አብ ዝጎዓዘሉ እዋን ዘጋጥሙ ሓደጋታት የጠቓልል። ንተወሳኺ ሓበሬታ አብ መካነ-መርበብ ናይ ንኡስ-ዘባ ሞራ [www.morakommun.se](http://www.morakommun.se) ኣቲኺ ተመልከቲ።

## ሓደጋ

ሓደጋ ወይ'ውን ህጹጽ ሕማም አብ ዘጋጥመሉ እዋን እቶም ሰራሕተኛታት ንዓኺ ክነግሩኺ ኣዝዩ ኣገዳሲ'ዩ። **ስለ'ዚ ኩሉ ሳዕ እዋናዊ ዝኾነ ቍጽሪ ተሌፎንኪ አብ ሂፐርነት መዝግብዮ ከምኡ'ውን አብ'ቲ መዝገብ ለውጢ ከም ዝገበርኪ ነቶም ሰራሕተኛታት ንገርዮም።**

## ምስጢር

እቶም ሰራሕተኛታት ምዕቓብ-ምስጢር ብዝብል ሕገ ስለ ዝምርሑ ከም ማሕበራውን ሕክምናውን ዝኣመሰሉ ውልቃውያን ጉዳያት ናይ'ቲ ቁልዓ ካብ'ቲ ትካል-ትምህርቲ ወጻኢ ንዝኾነ ኣካል ክነግሩ ወይ ከካፍሉ ኣይፍቀደሎምን'ዩ።

አብ'ቲ ንኡስ-ዘባ ዝሰርሑ ኩሎም ሰራሕተኛታት ብመሰረት ሕገ ማሕበራዊ ኣገልግሎት ምዕራፍ 14 ዓንቐጽ 1 ናይ ምሕባር ግዴታ ኣለዎም። እዚ ማለት ዝኾነ ይኹን ሰራሕተኛ ብገለ ዝረኽቦ ወይ ዝሰምዖ ሓበሬታ ንምምሕዳር ማሕበራዊ ጉዳያት ዘተኣታቱ ነገር ምስ ዝኸውን፡ንኣልዮ ቁልዓ ኢሉ ከመልክት ኣለዎ።



## **ቁልዑ አብ ዝበኹሩሉ እዋን ዘሎ አሰራርሓ**

አብ ንኡስ-ዘባ ሞራ ዘሎ አሰራርሓ፡እታ ወላዲት ኩሉ ሳዕ ካብ'ታ ፈለግ መዓልቲ ጀሚራ ኩሉ ዓይነታት ብኩሪት ናይ ቁልዓ ነቲ ፍሪቲስህም ወይ አስተምህራዊ ሓልዮት ክትሕብሮ ሓላፍነት አለዎ።

ብኩሪት ብተሌፎን ወይ ብመልእኽቲ ሞቢል(ኤስኤምኤስ) ነቲ ፍሪቲስህም ወይ አስተምህራዊ ሓልዮት ትሕብሮ። ንውሕስነት ውላድኩምን አብ ፍሪቲስህም ወይ አስተምህራዊ ሓልዮት መደባት አብ ምውጻእን ንክሕግዘኛ፡ከም'ዚ ዓይነት አሰራርሓ'ዚ ክንስዕቦ አዝዩ አገዳሲ ይኸውን።

## **እቲ ቁልዓ እንተ ሓሚሙ**

እቲ ትካል ትምህርቲ ዝሓመሙ ቁልዑ አይቅበልን'ዩ። ውላድኪ እንተ ሓሚሙ ነቲ ዝምልከቶ ትካል ትምህርቲ ሓብሮ።

እቲ ቁልዓ ውጻእትን ተምላስን ዝፈጥር ሕጻን ሻይረስ እንተ ሓሚሙ፣ ድሕሪ ምሕዋዩ(ካብ ተምላስን ውጻእትን ነጻ ድሕሪ ምኃኑ) 48 ሰዓታት አብ ገዛ ክጸንሕ አለዎ ቅድሚ ናብ'ቲ ትካል ትምህርቲ ምኻዱ። እቲ ምክንያት እቲ ሕጻን ንካልኣት ቁልዑ ከይለኸፎም ምእንትን እዩ።

መድሃኒት አብ ፍሉእ ኩነታት እንተ ኾይኑ ጥራሕ'ዩ ብሰራሕተኛታት ዝወሃብ።

**ውላድኪ አብ'ቲ ፍሪቲስህም/አስተምህራዊ ሓልዮት ዝካየዱ ብዙሓት መዓልታውያን ንጥፈታት ስለዝነጥፍ ዓቕሚ ገይሩ ክኸእሉም ከም ዘለዎ አይትረስዒ።**

## **ወላዲ ምስ ዝሓምም**

እታ ወላዲት ምስ ትሓምም፡እቲ ሕጻን አብ'ቲ ምዱብ ሰዓታቲ ይኹን አብ ዝተሰማማዕክምሉ ግዜ አብ'ቲ ትካል-ትምህርቲ ክርከብ ይኸእል'ዩ።

## **ክትዝክርዮም ዘለዉ ኪ ኣገደስቲ ነገራት!**

ከም ወላዲ እዞም ኣብ ታሕቲ ተጠቂሶም ዘለዉ ክትግበሩ ሓላፍነት ኣለኪ:

- እዋናዊ ዝኾነ ናይ ገዛኽን ስራሕኽን ተሌፎንኪ ኣብ ኒፐርነትን ምስቶም ስራሕተኛታት ናይቲ ፍሪቲድስሄምን ወይ ኣስተምህራዊ ሓልዮትን ምዝገብ ክኸውን ኣለዎ።
- እዋናዊ ዝኾነ ኢሜልኪ ኣብ ኒፐርነት ምዝገብ ክኸውን ኣለዎ።
- ነቲ ቁልዩ ካብ'ቲ ትካል ትምህርቲ ንስኪ ዘይኮንኪ ካልእ ሰብ ዝወስዶ ኹይኑ ነቲ ትካል-ትምህርቲ ሓብርዮ።
- መሰረታዊ ሰዓታት ትምህርቲ ናይቲ ቁልዩ (ትሰርሕሉ ሰዓታትን ካብ ስራሕ ናብ ፍሪቲስሄም ዝወስደልኪ ግዜን) ኣብ ናይቲ ፍሪቲድስ ኣፕ ክምዝገብ ኣለዎ። እቲ ቁልዩ ድሕሪ ምውዝዑ ናይቲ ፍሪቲድስ ኣፕ ፍቶትኪ ትገልጽላ ቅጥዒ ናብ ገዛኺ ክለኣኸልኪ እዩ።
- ብሰንኪ ተኣፋፍነትን ኣለርጂን ናይ ሰባት፣ብርቱዕ ሽቶታት(ጨናታት) ካብ ምጥቓም ተቛጠቢ።

## **ምልቓቕ ቦታ**

ምልቓቕ ቦታ ኣብ ኒፐርነት ይምልከት።

እቲ ምልቃቕ ቦታ ካብ'ታ ዘመልከትኪያ ድሕሪ ሓደ ወርሒ ወግዓዊ ተፈጻምነት ይህልዎ።

ኣብ ሰነ-ነሓስ ነቲ ቦታ እንተ ለቂቕኪዮ እሞ ኸኣ እቲ ቁልዓ ኣብ'ታ ዓመት'ቲኣ ናብ'ቲ መዋእለ ሕጻናት ወይ ፍሪቲድስነም ወይ ኣስተምህራዊ ሓልዮት ቅድሚ 15 መስከረም እንተ ተመልሰ፡ናይ'ተን ሰለስተ ኣዋርሕ ምኽፋልኪ ኣይክተርፈኪን'ዩ።

ስራሕ ዘይሰርሑ ወለድን ዕረፍቲ ቁልዓ ዝወሰዱ ወለድን ግን ነቲ ሒዞም ዝጸንሑ ቦታ ናይ ፍሪቲድስነም ወይ ኣስተምህራዊ ሓልዮት ንክለቅዎ ክሕብሩ ኣለዎም።

## ዝውቱራት ሕቶታት

- **ሕጂ ስራሕ ኣልቦኛ ስለ ዝኾንኩስ፡ ነቲ ቁልዓ ፍሪቲድስሄም ወይ ኣስተምህራዊ ሓልዮት ይፍቀደሉ'ዶ?**  
ኣይፋሉን፡ ነቲ ሒዝከዮ ዝነበርኪ ቦታ ኣብ ሂፐርኔት ኣቲኪ ልቕቕዮ።
- **ምስ መጻምድተይ ስለተፈላለናስ እቲ ሒዝናዮ ዝነበርና ቦታ እንታይ ይኸውን?** ክልተኹም ወለዲ ሓልዮት ቁልዓ ዘድልዮም እንተኾይኑ ነታ ኣብ [www.morakommun.se](http://www.morakommun.se) ትርከብ *delad faktura* (ነናትና ክፍሊት) ትገብል ቅጥዒ ኣብኣ ከመልክቱ ኣለዎም።
- **ተጻማዲት(ሳምቡ) ኮይነ ኣለኹ**  
ምልውዋጥ ኩነታት ስድራቤት(እቲ ተጻማዲ ግድን ሞግዚት ክኸውን ዮብሉን) ኣብ ሂፐርኔት ይሕበር።
- **መጻምድተይ ገዛ ቀይሩ እዩ**  
ምልውዋጥ ኩነታት ስድራቤት(መጻምድቲ ቦታ ምስ ዝቕይር) ኣብ ሂፐርኔት ይሕበር።
- **ሰዓታት ስርሐይ ተቐያይሩ ኣሎ**  
ምቅይያር ሰዓታት ስራሕኪ ኣብ ግምት ብምእታው፣ እቲ ሓዲሽ ሰዓታት ናይ'ቲ ቁልዓ ኣብ'ታ ኣፕ ናይ ፍሪቲድስሄም መዝግብዮ።
- **ኣነ/ንሕና እቶተይ/እቶትና ተቐይሩ ኣሎ**  
ጃምላዊ እቶትኪ(ቅድሚ ቀረጽ) ኣብ ሂፐርኔት ይምዝገብ።
- **ውላደይ ፍሪቲድስሄም ወይ ኣስተምህራዊ ሓልዮት ሕጂ ኣየድልዮን'ዩ**  
ምልቃቕ ቦታ ፍሪቲድስሄም ይኹን ኣስተምህራዊ ሓልዮት ኣብ ሂፐርኔት እዩ ዝምልከት።እቲ ቁልዓ እንዳቕያየረ ሓንሳእ ምስ ኣዲኡ ሓንሳእ ምስ ኣቡኡ ዝነበር እንተኾይኑ፣ ነፍሰ ወከፍ ወለዲ ምልቃቕ ቦታ ናይ'ቲ ቁልዓ ነናቱ ከመልክት ኣለዎ።
- **ናይ ሂፐርኔት ቃለ-ምስጢር(ፓስወርድ) ረሲዐዮ**  
ነታ ኣብ'ቲ ሂፐርኔት ትኣትወሉ ገጽ ብሸወደን ቃለ-ምስጢር ረሲዐዮ ትገብል (*glömt lösenord*) ጠውቕያ። ድሕሪኡ ኣብ'ቲ ዝሃብከዮ ኣድራሻ ኢሜል ሓዲሽ ቃለ-ምስጢር ይለኣኸልካ።

- **አን ወይ ክልቴና አብ ዕረፍቲ ናይ ወላዲ ኢና ዘለና(ሓድሽ ቁልፍ ተወሊዱ)**  
ናይ ፍሪቲድስነም ቦታ አብ ሂፐርኔት ኣቲኹም ክትለቅዎ ኣለኩም።

## መረረን ርኢቶታትን

ትካልና አብ ምምሕያሽ ጠቓሚ ስለዝኾነ ወለዲ፡ተመሃሮ ወይ'ውን ካልኣት ተገደስቲ መረረታት ይኹን ርኢቶታት እንተ ኣለኩም ካብ ምግላዲ ኣይትቈጠቡ።

አብ'ቶም ንህበም ኣገልግሎታት መረረ ይኹን ርኢቶታት ምስ ዝህልወኩም ብቻል ወይ ብጽሑፍ ክትሕብሩና ትኽእሉ ኢኹም።

## ኣኮይይዳ ጉዳይ

**ብ1ይ ደረጃ:** ብፈለማ ነታ መዓልታዊ ትረኽብያ ኣብ'ቲ ትካል ትሰርሕ ሰራሕተኛ ጉዳይኪ ኣካፍልዮ።.

**ብ2ይ ደረጃ:** ነታ ሓላፍነት ትካል ወሲዳ ትመርሕ ርእሰ-መምህራን መረረኺ ወይ ርኢቶኺ ብጽሑፍ ሃብዮ። መረረ/ርኢቶ ትጽሕፍሉ ቅጥዒ(ፎርም) ኣብ [www.morakommun.se](http://www.morakommun.se) ኣሎ።

**ብ3ይ ደረጃ:** ነቲ ጉዳይኪ ምስ'ቲ ዋና ሓላፊ ትምህርቲ ኣልዕልዮ።

*ብመሰረት እቲ ካብ ዕለት 1 ሓምለ 2011 ጀሚሩ ዘገልግል ሕገ-ትምህርቲ 4ይ ምዕራፍ ዓንቀጽ 8፣ መረረ ዝምልከተሉ መስርሕ ክህሉ ኣለዎ ይብል።”እቲ ዋና ተሓታቲ ኣንጻር እቲ ቤት-ትምህርቲ ብጽሑፍ ንዝቐንዐ መረረ ናይ ምቕባልን ምምርመርን መስርሕ ክህልዎ ኣለዎ። ሓበሬታ ብዛዕባ እቲ መስርሕ ብምቕጻእ መንገዲ ክቐርብ ኣለዎ።”*





# **MORA KOMMUN**

**För- och grundskoleförvaltningen  
792 80 MORA**

**Tfn 0250-266 05**

**[www.morakommun.se](http://www.morakommun.se)**